

## PANTALÓN BICOLOR TREKKING

### TEJIDO PRINCIPAL:

Composición: 92% Poliéster 8% Spandex

Gramaje: 165 gr/m<sup>2</sup>

Solidez a las Tinturas:

Al Lavado 30°C: 4-5

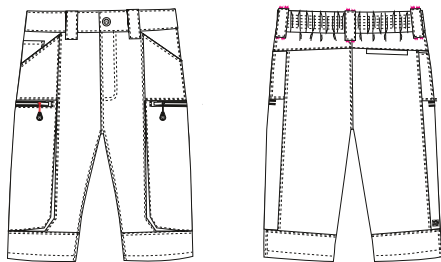
Al Planchado: 4-5

Al Sudor: 4-5

Al Cloro: 3-4



### CONSERVACIÓN:

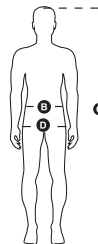


474

Gris-Negro

### GUÍA DE TALLAS

	S	M	L	XL	XL	3XL
P.Cintura (cm) (B)	76-80	84-88	92-96	100-104	108-112	114-120
P.Cadera (cm) (D)	92-96	98-104	106-110	114-118	122-126	128-134
Altura (cm) (C)	165-190	165-190	165-190	165-190	165-190	165-190



### DESCRIPCIÓN DEL PRODUCTO:

- Pantalón *regular fit*, con goma en la parte trasera de la cintura para mayor comodidad.
- Cierre con broche y cremallera.
- Bolsillos delanteros con inclinación de 45° ergonómicamente más cómodos, que permite introducir las manos fácilmente.
- Bolsillo para móvil colocado estratégicamente en la parte derecha de la cadera, permitiendo la libertad de movimientos.
- Bolsillos laterales de fuelle de gran capacidad y cerrados con cremallera para mayor seguridad.
- Bolsillo trasero cerrado con cremallera.
- Las cremalleras de los bolsillos reverse para evitar rozaduras.

### BENEFICIOS CLAVE:



**Vida útil:** Para un uso muy frecuente conserva su aspecto después de 50 lavados en las condiciones indicadas en la etiqueta.



**Confort térmico:** Recomendado para ambientes muy cálidos en interior y exterior. Temperaturas comprendidas entre 21° y 35°



**Stretch:** Fibra elástica que aporta un extra del confort al usuario y se adapta a los movimientos del cuerpo.



**Funcionalidad:** Bolsillos de fuelle, cerrado con cremallera para que el profesional pueda dar más capacidad.



**Bolsillo para móvil:** Colocado estratégicamente de fácil acceso, permitiendo libertad de movimiento.